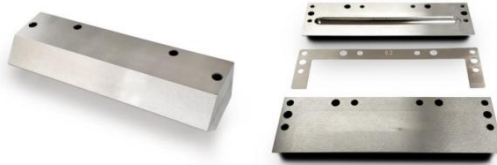
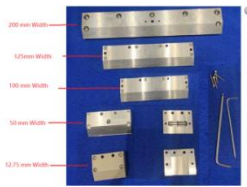
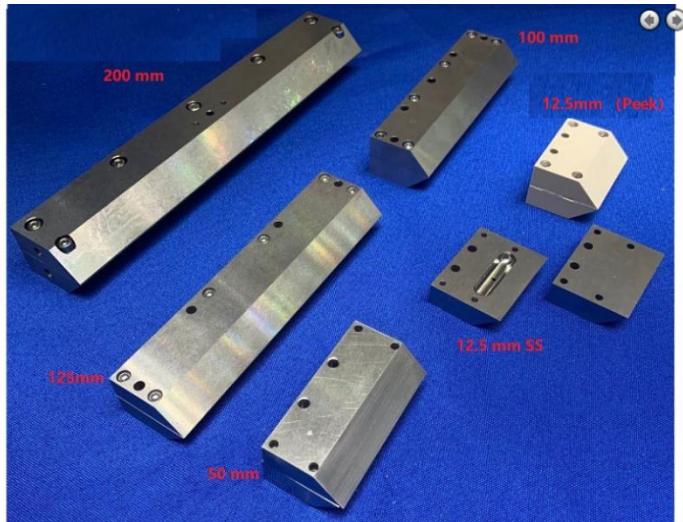



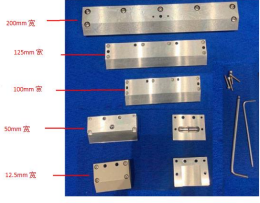



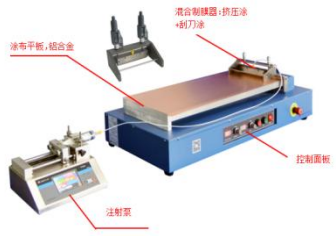
挤压头 (Slot Die) (可选涂布宽度 12.5,50,100,200 和 300mm)DIY 挤压涂布设 备 EQ-SDH



此系列小型实验型挤压头 (slot-die) 可购买标准涂布宽度为 100,150,200,和 300mm(配有不锈钢垫片), 此系列挤压头 (slot-die) 适合于低粘度浆料涂布, 且便于拆卸, 装配和清洗。涂布速度一般为 0.1-5m/min 此系列挤压头 (slot-die) 非常适合于实验室 DIY 一套廉价的挤压涂布设备。

技术参数

<p>结构</p>	<p>材质为不锈钢 (可选购 PEEK 材料) 挤压头 (slot-die) 结构如下图</p> 
<p>特点</p>	<p>便于拆卸和安装</p>

	<p>易于清洗 设备中包含输液管道和接通，用于连接注射泵</p> 
<p>涂布宽度和垫片</p> 	<p>4款标准宽度挤压头可供选择,可按客户要求定制不同宽度垫片 100mm 开槽宽度挤压头, 和垫片 150mm 开槽宽度挤压头, 和垫片 200mm 开槽宽度挤压头, 和垫片 300mm 开槽宽度挤压头, 和垫片</p>
<p>尺寸和净重</p>	 <p>100mmW,635g 150mm,955g 200mmW,1590g 300mmW,1900g</p>
<p>可选</p>	<p>我们可搭建小型平布挤压涂布机，需要本公司的流延涂布机和混合式制膜器</p> 
<p>相关设备</p>	<p>注射泵 各种制膜器 浆料搅拌机 流延涂布机</p> 